

# Mobility as a Service (MaaS)

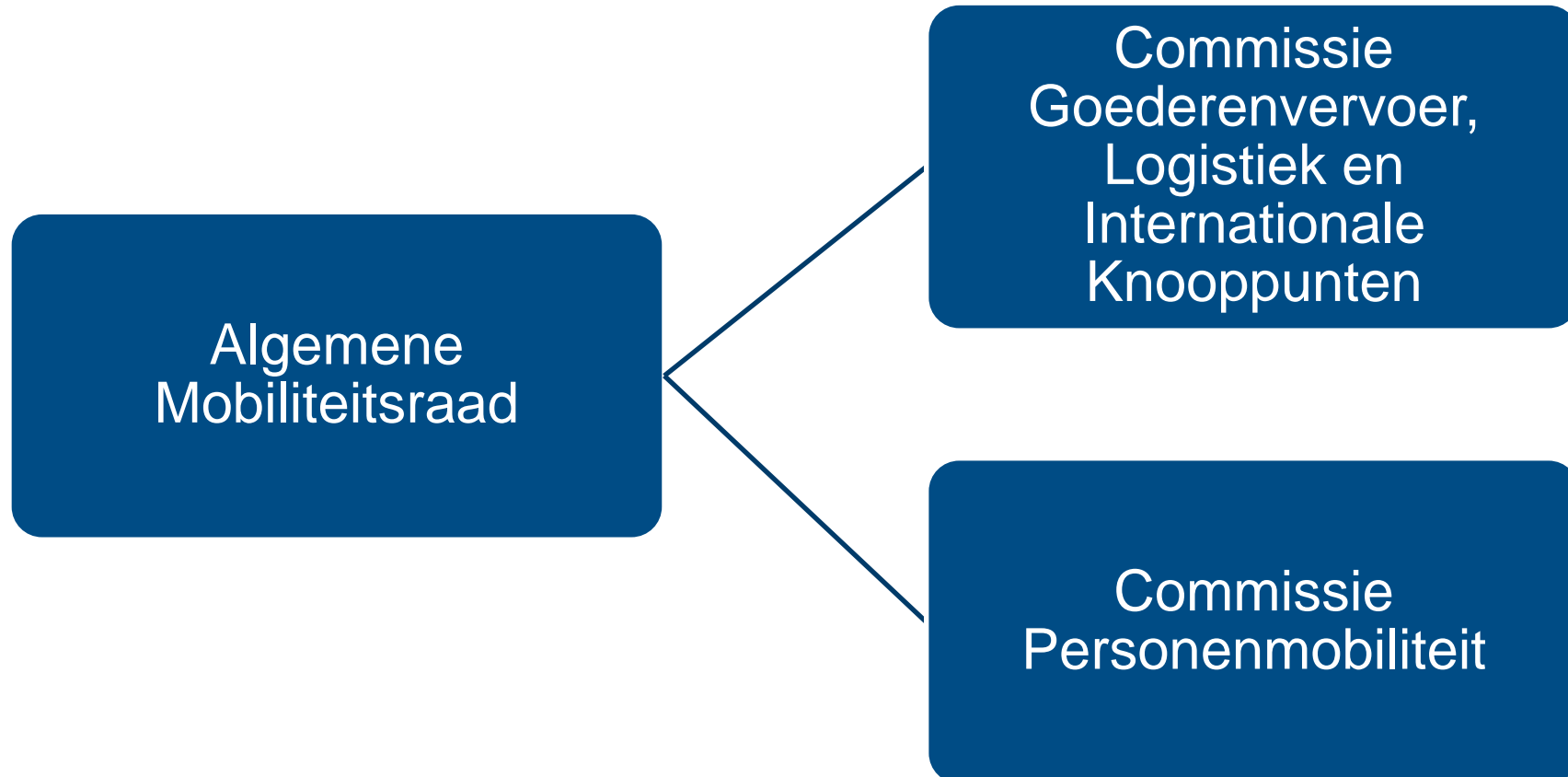
21 november 2019 – Inspiratiedag Duurzame Mobiliteit

# Wat doet de MORA

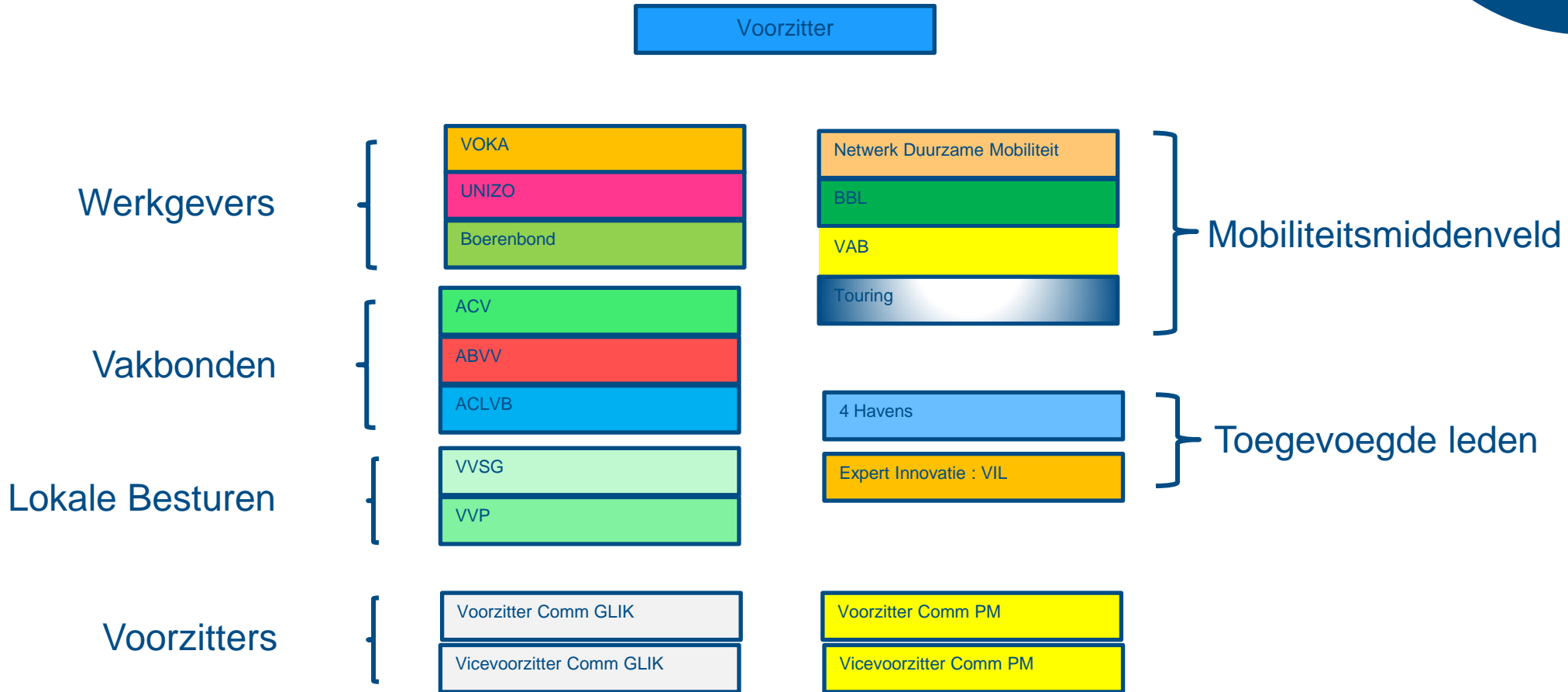
## Uit eigen beweging of op verzoek

- Advies over de hoofdlijnen van het beleid
- Bijdragen tot het vormen van een beleidsvisie
- Advies over voorontwerpen van decreet of besluit
- Reflecties leveren over de beleidsnota's
- Begroting, meerjareninvesterings- en exploitatieplannen
- Advies over Europese en Internationale regelgeving
  
- Mobiliteitsrapport en Mobiliteitsverslag
- i.s.m. departement participatiemomenten opzetten

# Structuur in het decreet van 21 december 2018



# Algemene Mobiliteitsraad



# Commissie Personenmobiliteit

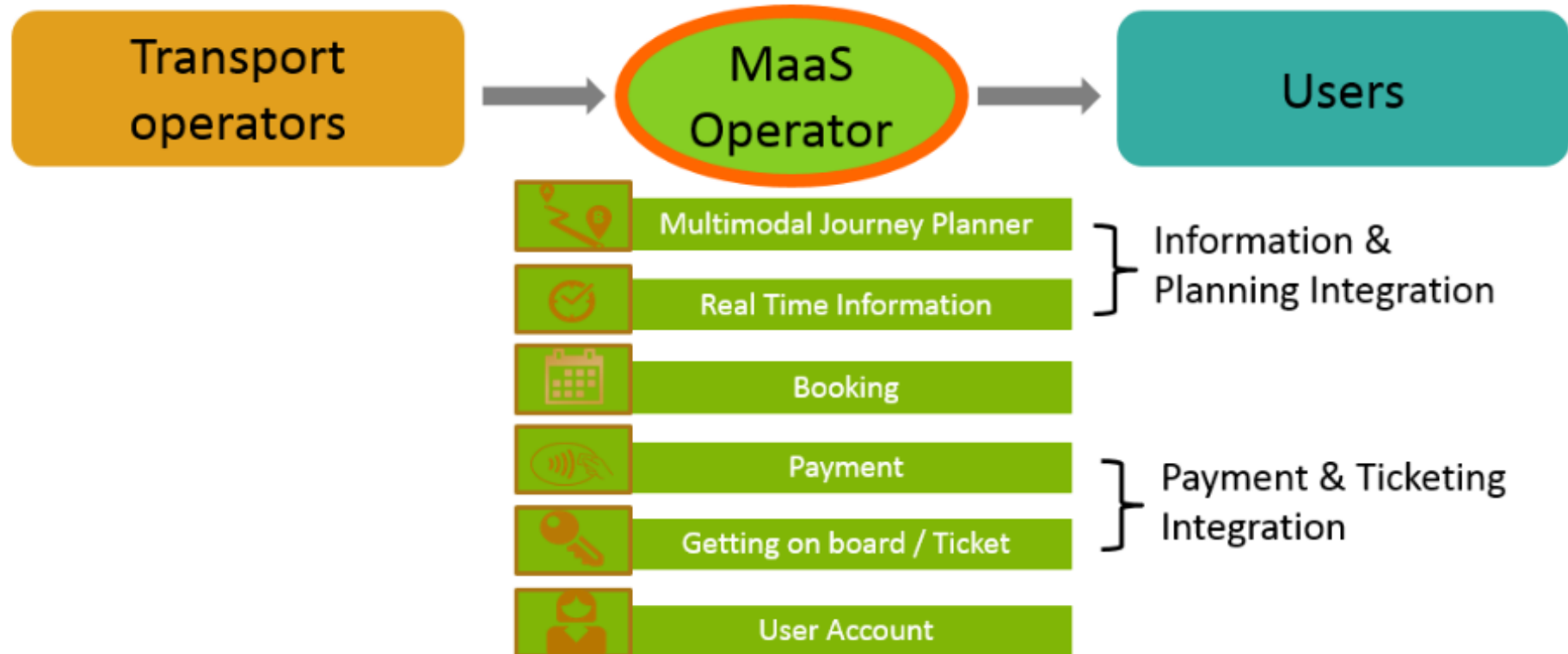




# Definitie MaaS

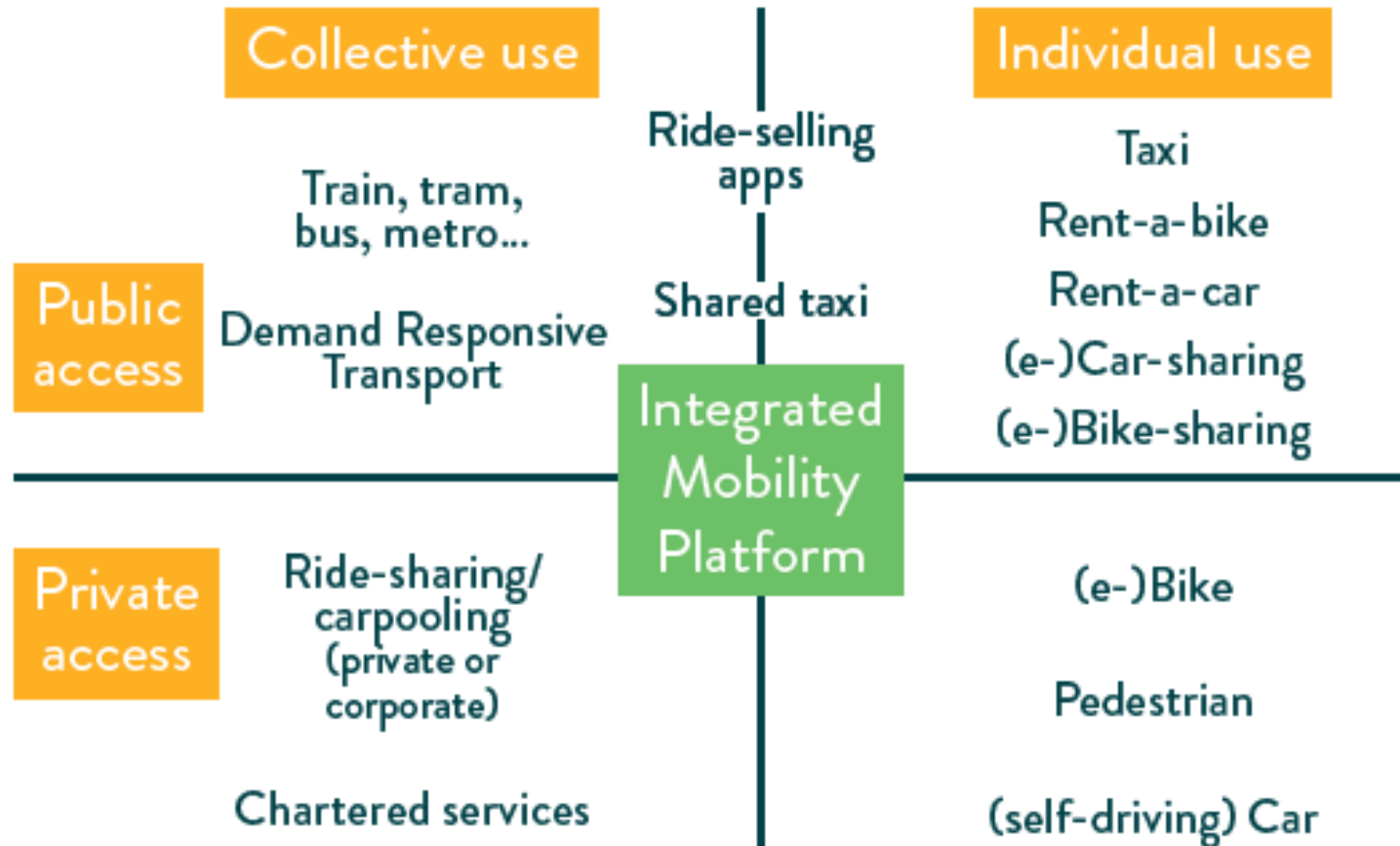
‘De **integratie** en toegang tot verschillende publieke en private vervoersmodi in **één enkel digitaal mobiliteitsaanbod**. Op basis van **real-time info** en **persoonlijke voorkeuren** biedt MaaS de reiziger via een **digitaal platform** (bv. een mobiele app) een **aanbod op maat** van multimodale en **vraaggestuurde mobiliteitsdiensten**, inclusief **betaling** en **afhandeling** van transacties’

# MaaS operator

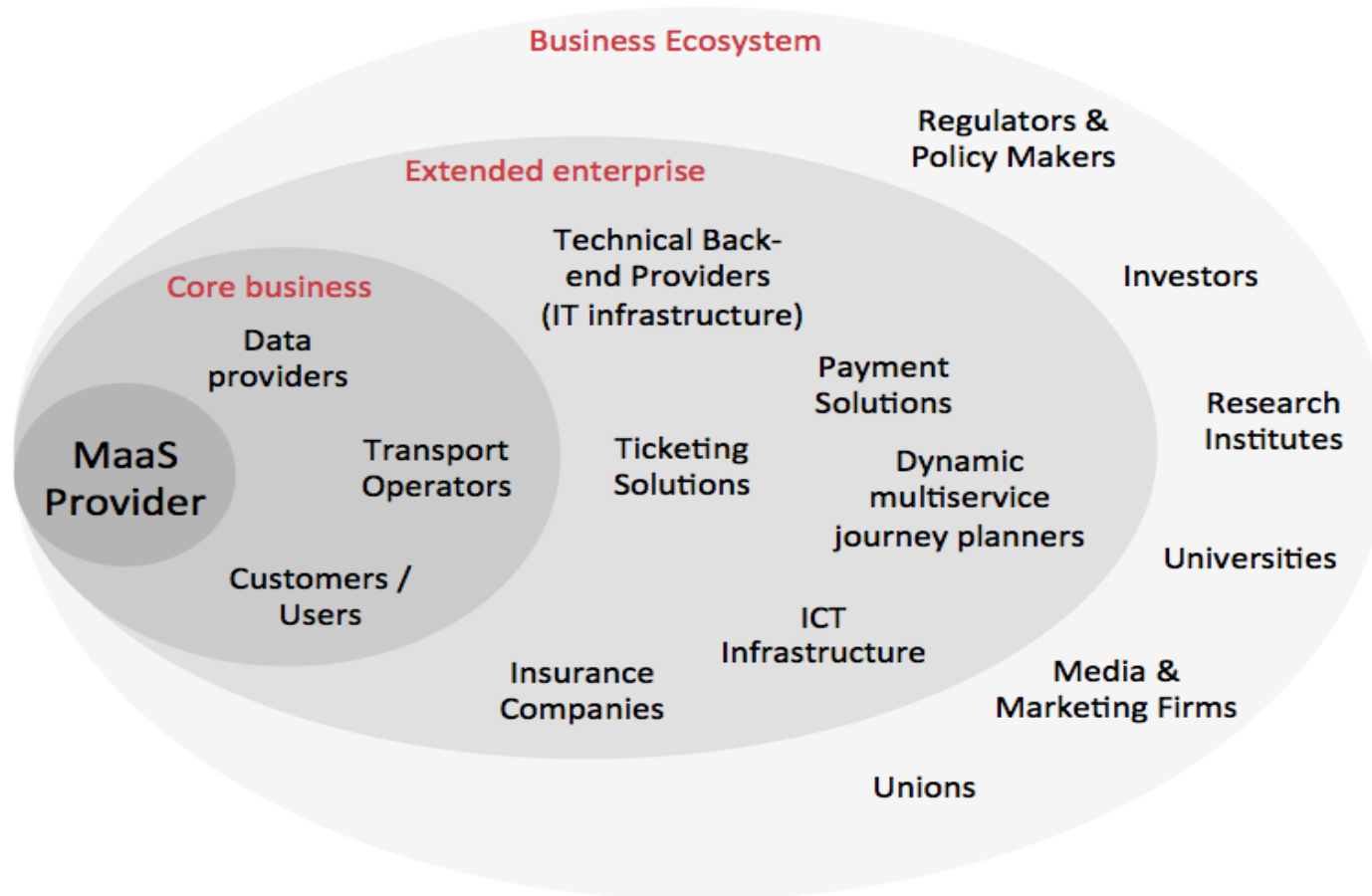




# Mobiliteit als dienstverlening



# MaaS Business Ecosystem



# Maatschappelijke visie

## Kansen

- Meer duurzame mobiliteit en multimodaliteit
- Efficiënter ruimtegebruik

## Bedreigingen

- Oneigenlijk gebruik niet-duurzame modi
- Monopolie-vorming en onevenwichtig verdienmodel

## Maatschappelijke visie

- Marktontwikkeling stimuleren
- Overheidsoptreden noodzakelijk

# Aanbevelingen

## Richt een MaaS-Regulator op

- Rol = facilitator, Vlaams centraal aanspreekpunt

### Taken

- Basis voor publiek-private samenwerking
- Garanties m.b.t. data: open, interoperabel, wederkerig
- Overleg over verdienmodel
- Regels m.b.t. privacy
- Toegang garanderen tot markt

# Aanbevelingen

## Ontwerp duidelijke regelgeving rond data

- Open data in beheerscontracten De Lijn, NMBS, ...
- Private, geaggregeerde data voor beleidsonderzoek
- Interoperabiliteit van data
- Gecureerde data als sturingsmechanisme
- Voorwaarden open data
- Bewaken van privacy

# Aanbevelingen

## Neem MaaS op in mobiliteitsplanning

- Nood aan Vlaams beleidsplan MaaS
- Mobiliteitsplan Vlaanderen: beleidsdoelstellingen
- Mobiliteitsplannen vervoerregio's: concretiseren

# Aanbevelingen

## Faciliteer onderzoek en samenwerking

- Nood aan onderzoeksagenda MaaS
- Enkele onderzoeksvragen:
  - Hoe MaaS-platformen opschalen naar vervoerregio's?
  - Nood aan publiek-private proefprojecten?
  - Draagt MaaS bij tot duurzamer mobiliteitsgedrag?
  - Welke wetgeving aanpassen of creëren?

# Aanbevelingen

## Zet in op monitoring & kwaliteitsbewaking

### ■ Taken overheid

- Kwaliteitsbewaking
- Opstellen KPI's & service levels

### ■ Taken MaaS-platformen:

- Vervoersarmoede helpen bestrijden
- Gelijke diensten aan gelijke prijzen
- Vlotte klachtenbehandeling



# Aanbevelingen

## Zet in op fiscale en financiële stimuli

- Koppeling mobiliteitsbudget & MaaS-platformen
- Flexibelere tariefstructuren De Lijn & NMBS
- Evenwicht bewaren
  - MaaS moet betaalbaar zijn voor gebruiker
  - Financieel interessant voor private spelers



Wetstraat 34-36

1040 Brussel

Tel: + 32 (0)2 20 90 111

E-mail: [mora-secretariaat@serv.be](mailto:mora-secretariaat@serv.be)